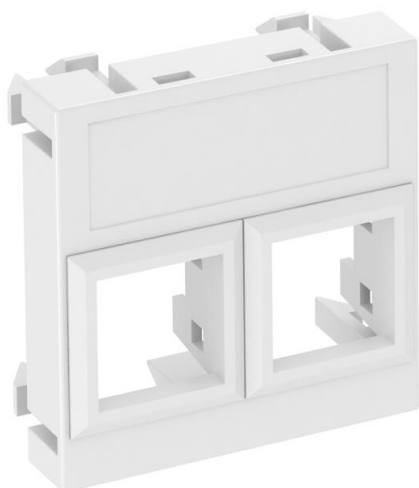


Tekniskt datablad

Dataram med rak utgång, typ LE

Artikelnummer: 6119304



Datateknikenhet med rakt uttag, utan skjutlock, för insättning av två anslutningsmoduler för datateknik med RJ45-uttag. Snäppfästet passar för horisontell och vertikal montering i systemmiljön. Typ LE har ett speciellt moduluttag och avsedd för indirekt infästning av dataanslutningsmoduler i monteringsöppningen. Datateknikenhet typ LE är avsedd för uttag för följande dataanslutningsmoduler: Lexcom/Schneider: Lexcom 125, Lexcom 250 och Lexcom 500. För installation i installationskanaler Rapid 45 och Rapid 80, ISS uttagsstavar och golvinstallationssystem.

PC Polykarbonat

Huvuddata

Artikelnummer	6119304
Typ	DTG-02LE RW1
Beteckning 1	Datalock
Beteckning 2	2xRJ45 Typ LE
Tillverkare:	OBO
Dimension	45x45mm
Färg	helvit; RAL 9010
Material	Polykarbonat
Minsta förpackningsenhet	1
Förpackningsenhet	Styck
Vikt	0,9 kg
Viktenhet	kg/100 par

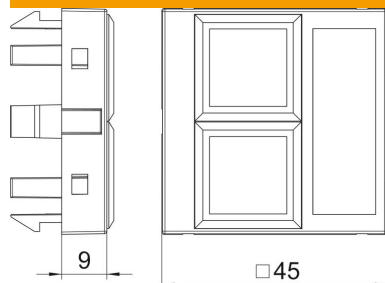
Tekniskt datablad

Dataram med rak utgång, typ LE

Artikelnummer: 6119304



Mått



Bredd	45 mm
Höjd	45 mm

Teknisk data

antal enheter	1
Utförande för yta	matt
fastsättning	låsning
textfält	med textfält
Halogenfri	ja
Klapplock	nej
Kopplingsplint	nej
Med tryck	nej
Med dammskydd	nej
Monteringsöppning	Typ LE
Kapslingsklasser	IP20
Djup	9 mm
Bärring	nej
transparent	nej
Användning	Dataförbindelse som kan installeras
dragavlastningsmöjlighet	nej
Sammanställning	Basenhet med central täckplatta